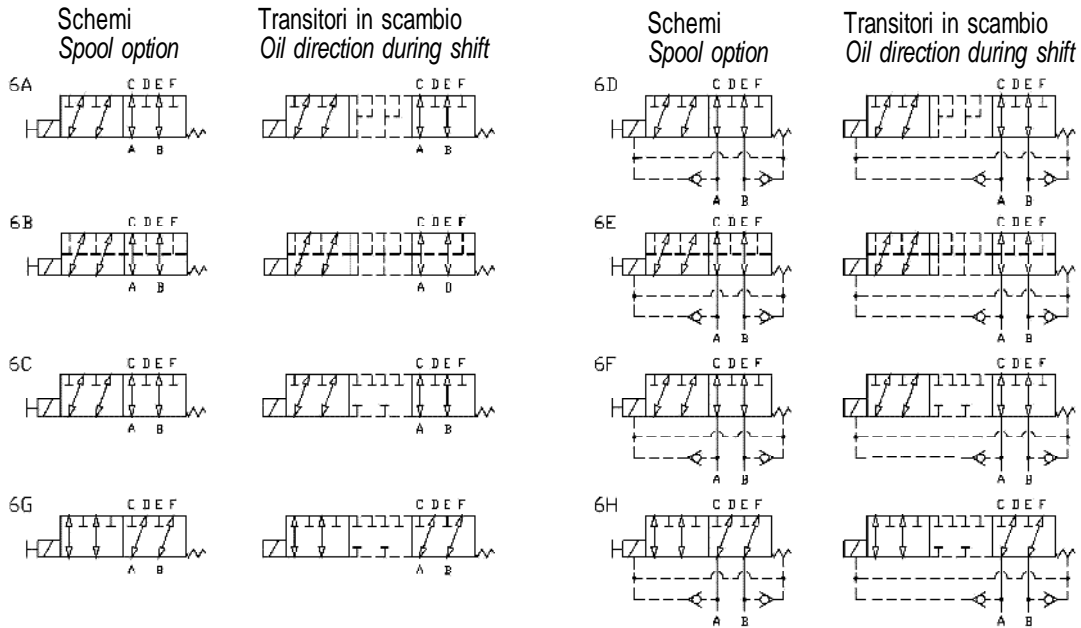




**Deviatori elettrici 6 vie
6 ways flow electric diverters**

Rev.03-2017/07



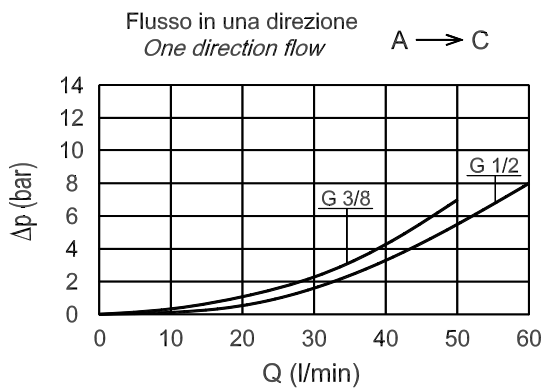
SPECIFICHE TECNICHE

Materiali: corpo in ghisa zincato. I componenti interni sono in acciaio trattato termicamente.
Portata max.: G3/8± 50 l/min ; G1/2± 60l/min
Pressione max.:
 con drenaggio interno 250 bar
 con drenaggio esterno 310 bar
 versioni 6D-6E-6F 310 bar
Trafilamento interno: max. 20 cc/min a 100 bar
Peso: vedere pagina 2
Bobine: versione C-19 vedere sezione Y
Temperatura olio: -20°C +80°C
Temperatura ambiente: -30°C +60°C
Filtrazione consigliata: nominale max. 10µ, ISO 4406-19/17/14 (NAS8) o minore.
 La variazione di voltaggio in ingresso non deve eccedere il ±10% del valore nominale.

TECHNICAL SPECIFICATIONS

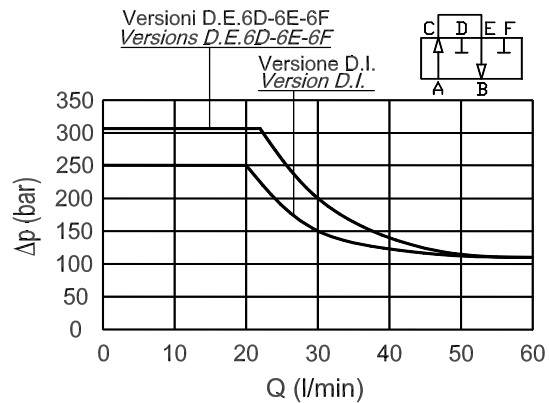
Materials: cast-iron zinc plated body, internal parts in hardened steel.
Flow range: G3/8± 50 l/min ; G1/2± 60l/min
Max. pressure:
 internal drain 250 bar
 external drain 310 bar
 versions 6D-6E-6F 310 bar
Internal leakage: with 100 bar max. 20 cc/min
Weight: see page 2
Coils: version C-19, see section Y
Oil temperature: -20°C +80°C
Ambient temperature range: -30°C +60°C
Recommended filtration: nominal max. 10µ, ISO 4406-19/17/14 (NAS8) or less.
 Inlet voltage fluctuations must not exceed ±10% of nominal voltage.

DIAGRAMMA PERDITE DI CARICO
PRESSURE DROP CURVES



Viscosità olio 24 mm²/sec. (3,5 °E)
Temperatura 50 °C

LIMITI DI FUNZIONAMENTO
PERFORMANCE LIMITS

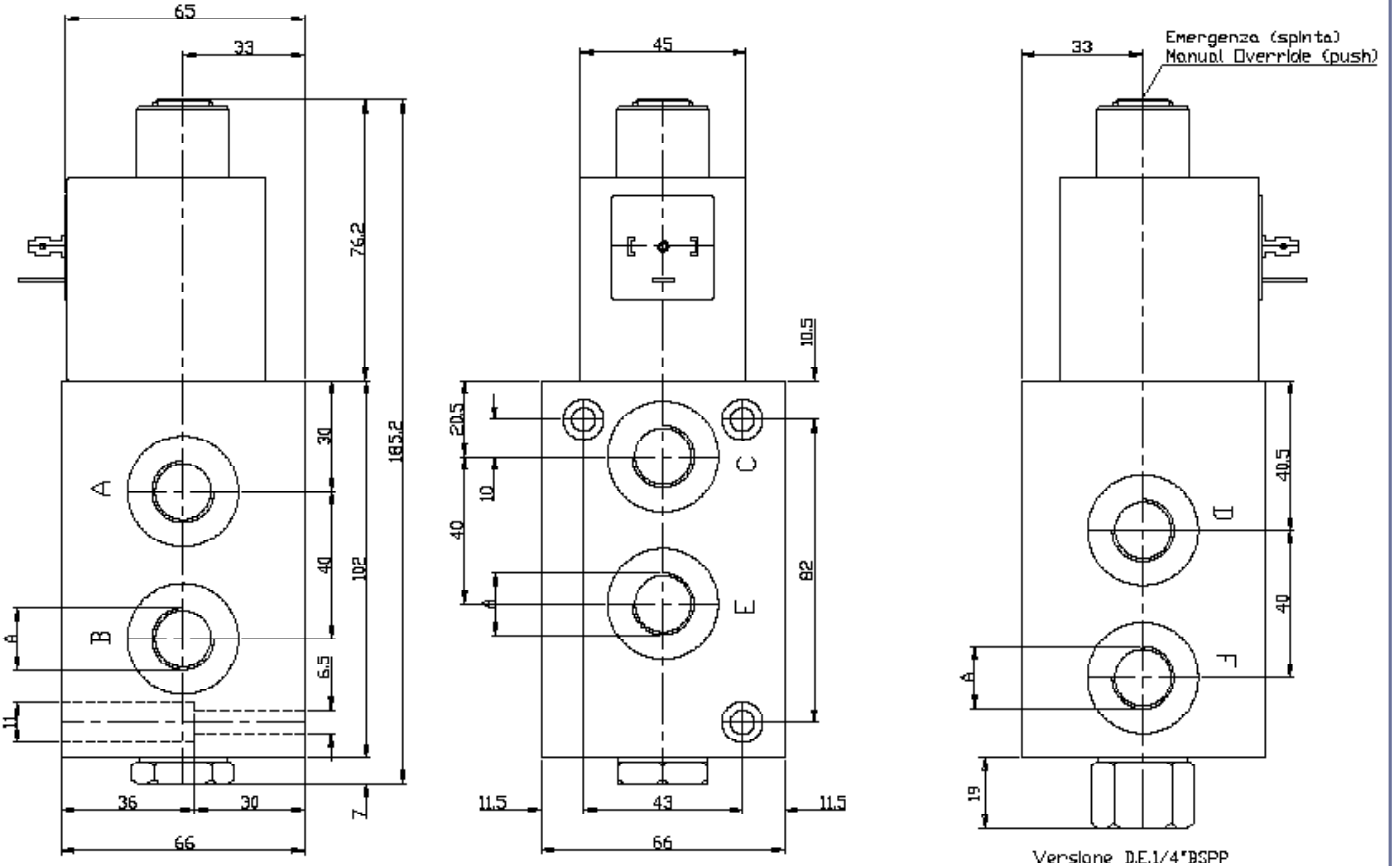


Oil viscosity 24 mm²/sec. (3,5 °E)
Temperature 50 °C



Deviatori elettrici 6 vie
6 ways flow electric diverters

Rev.03-2017/07



Viti di fissaggio M6; coppia massima di serraggio: 9/10 N/m
Mounting screws M6; max torque 9/10 N/m

TIPO TYPE	A	PESO WEIGHT (kg)
FP-D3-6-E-G3/8"...	3/8" BSPP	3,600
FP-D3-6-E-G1/2"...	1/2" BSPP	3,550

ESEMPIO DI ORDINAZIONE - ORDERING CODE EXAMPLE

FP D3 6 E G 3 / 8 6 A I A A *

G 3/8 . 3/8" BSPP
* G 1/2 . 1/2" BSPP
J 3/8 . 3/8" BSPP
Connessioni - Port sizes

6A . 6D
* 6B . 6E
6C . 6F
6G . 6H

Schema idraulico . Hydraulic scheme

I= Interno - Internal
* E= Esterno - External

Tipo di drenaggio . Drain type

Guarnizioni . Seals:
V=Viton *
Omettere se BUNA-N . Omit if BUNA-N

A= EN 175301 . 803 DIN 43650
C= DEUTSCH DT042P *
Connessione - Connection

0= Senza bobina . Without coil
A= 12V DC *
B= 24V DC

Tensione . Voltage (V)