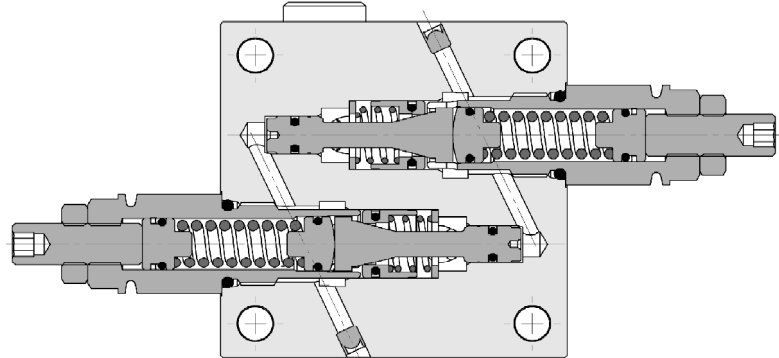
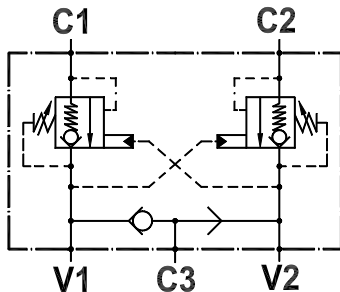




**Valvola overcenter doppia incrociata, flangiabile su motori Samhydraulik serie "AG/BG/AR/BR/ARSR/MB", con sblocco freno e valvola antiurto opzionale**  
**Dual overcenter valve, flangeable on Samhydraulik motors "AG/BG/AR/BR/ARSR/MB" series, brake release port, optional anti-shock valve**

Rev.06-2022/07

**SPECIFICHE TECNICHE**

**Materiali:** cartucce in acciaio zincato, parti interne in acciaio trattato termicamente. Corpo in lega di alluminio (o acciaio su richiesta).

**Portata max.:** 50 l/min

**Taratura max.:** 350 bar

**Pressione max:** 250 bar (std) 350 bar (ver.S)

**Rapporto di pilotaggio:** 1 : 4.25 standard, a richiesta 1 : 8, 1 : 11

**Regolazione pressione:** mediante vite

**Campo di regolazione pressione:** vedere pag. 02

**Peso:** 1,800 Kg (std) - 3.750 Kg (ver.S)

**Peso con valvola antiurto:** 2,450 Kg (std) - 5.150 Kg (ver.S)

**TECHNICAL SPECIFICATIONS**

**Materials:** cartridges in steel zinc plated, internal parts in hardened steel. Body is in high strength aluminium alloy.

**Rated flow:** up to 50 l/min

**Max. setting:** 350 bar

**Max. pressure:** 250 bar (std) - 350 bar (ver.S)

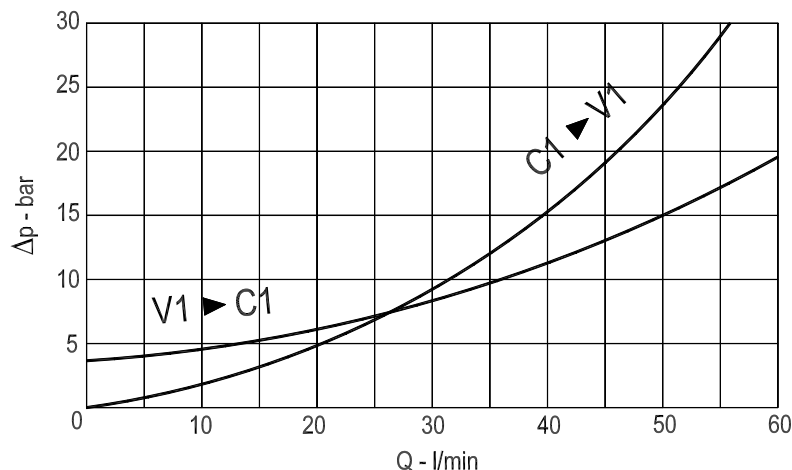
**Pilot ratio:** 1 : 4.25 std, 1 : 8 and 1 : 11 on request

**Adjustment means:** leakproof screw adjustment

**Adjustable pressure range:** see page 02

**Weight:** 1,800 Kg (std) - 3.750 Kg (ver.S)

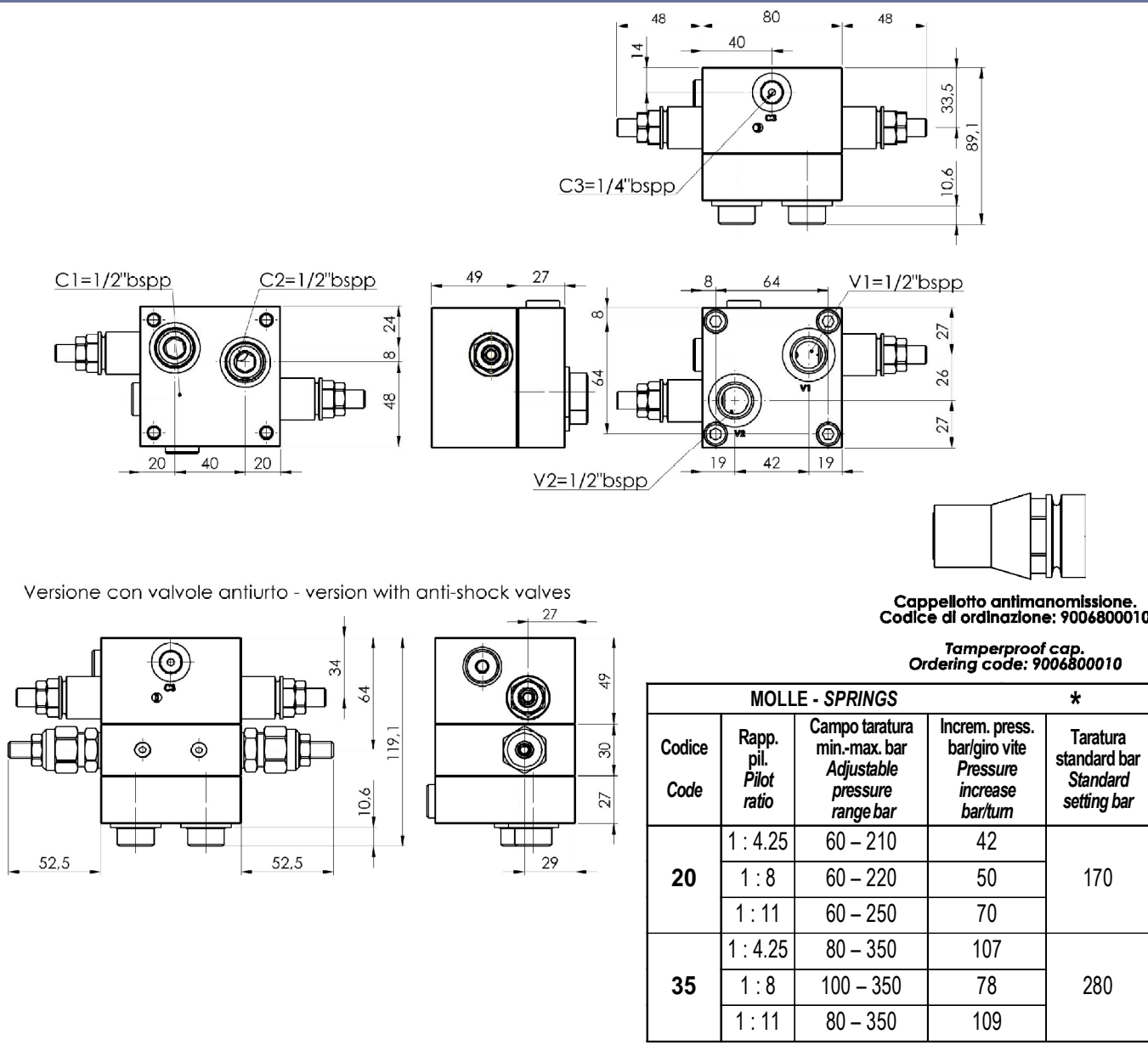
**Weight with anti-shock valve:** 2,450 Kg (std) - 5.150 Kg (ver.S)

**DIAGRAMMA PERDITE DI CARICO  
PRESSURE DROP CURVES**



**Valvola overcenter doppia incrociata, flangiabile su motori Samhydraulik serie "AG/BG/AR/BR/ARSR/MB", con sblocco freno e valvola antiurto opzionale**  
**Dual overcenter valve, flangeable on Samhydraulik motors "AG/BG/AR/BR/ARSR/MB" series, brake release port, optional anti-shock valve**

Rev.06-2022/07



**ESEMPIO DI ORDINAZIONE - ORDERING CODE EXAMPLE**

**F P O 5 0 D V S 1 1 / 2 U S 2 0 B V M 0 5 \***

\* Mat. corpo: omettere se alluminio, S=acciaio  
 Body material: omit if aluminium, S=steel

\*  $\frac{20}{\pm 5}$  /  $\frac{35}{\pm 5}$   
 Campi di taratura pressione - Adjustable pressure range

Rapporto di pilotaggio . Pilot ratio  
 \* Omettere se standard - Omit if standard  
 B = 1 : 8, C = 1 : 11

Guarnizioni:  
 Seals:  
 V=Viton \*  
 Omettere se BUNA-N  
 Omit if BUNA-N

Valvola di max, omettere se non richiesta  
 Relief valve, Omit if not requested  
 Campi di taratura pressione disponibili  
 Available pressure range  
 $\frac{35}{\pm 5}$  = 5. 50 bar .  $\frac{40}{\pm 5}$  = 30. 100 bar  
 $\frac{20}{\pm 5}$  = 50. 220 bar .  $\frac{35}{\pm 5}$  = 80. 350 bar